



LIEBE · SUTOR · GAWLOWSKI
PERSONALBERATUNG

MANAGEMENT AUDIT

Management Audit

Das Zusammenwirken der Führungspersönlichkeiten ist von großer Bedeutung für den unternehmerischen Erfolg. Performante Teams mit heterogenen Kompetenzen führen das Unternehmen in eine gemeinsame Richtung.

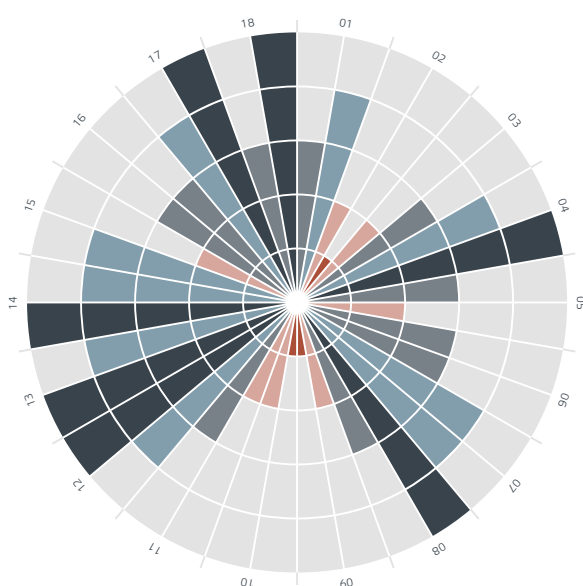
Im besonderen wenn es zu drastischen Veränderungen kommt – seien dies personelle Entscheidungen oder strategische Neuausrichtungen – erfordert es einer Spezifizierung von Stärken und Verbesserungspotenzialen, um passgenaue Handlungsoptionen zu generieren.

Ein Management Audit beinhaltet eine aktuelle Standort-Bestimmung für einzelne Manager und optional auch für ganze Management-Teams. Es liefert konkrete Entscheidungsgrundlagen, indem es aufzeigt, an welchen Stärken das Management ansetzen und welche Entwicklungsmöglichkeiten es in den Fokus stellen sollte.

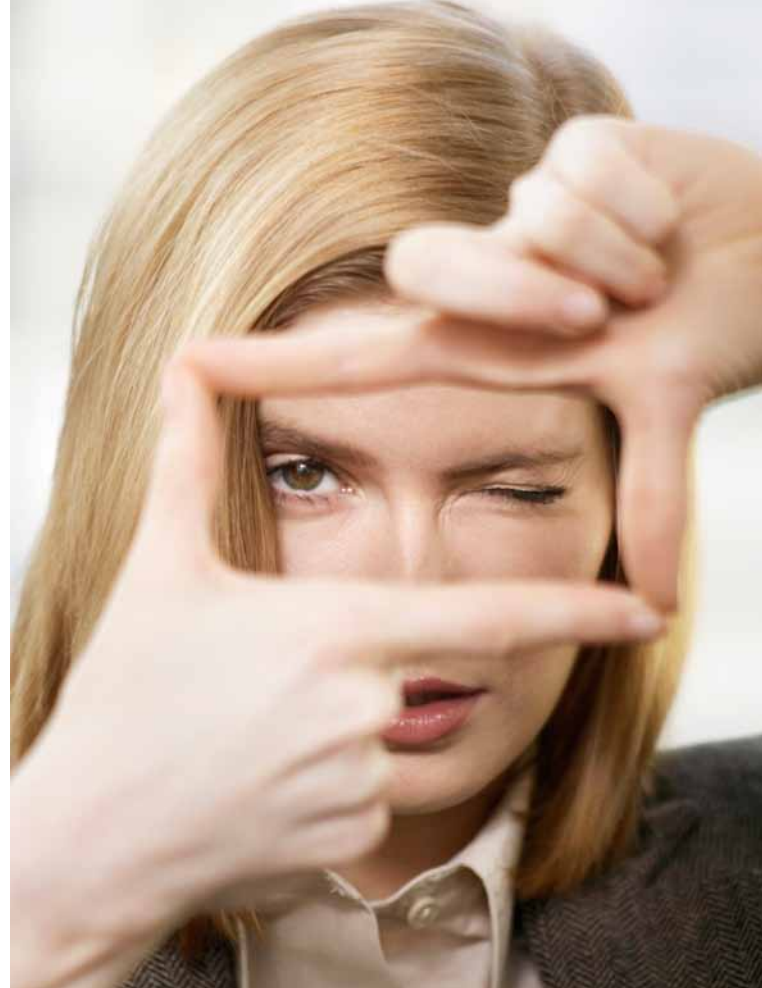
Methode

Unser auf das einzelne Individuum konzentrierter Ansatz resultiert für den einzelnen Manager in einer detaillierten Analyse seiner Stärken und Verbesserungspotenziale.

Optional beziehen wir alle Führungskräfte eines Management-Teams in das Audit ein und verdichten die Einzel-Ergebnisse zu einem Management-Portfolio. Dieses gibt Aufschluss über die Teamperformance, gemeinsame und komplementäre Stärken sowie Entwicklungsfelder.



LSG Rating



Vorteile

Das Management Audit bietet dem einzelnen Teilnehmer einen Vergleich zwischen seinen persönlichen Kompetenzen und den Anforderungen der Zielposition. Die Führungskraft reflektiert seine eigenen Erwartungen und das abschließende Feedback verdeutlicht zukünftige Perspektiven.

Die individuelle Potenzialdiagnose zeigt auf, welchen Beitrag der Einzelne zur Teamperformance leistet. Erweitert für das komplette Management-Team verdeutlicht das Management-Portfolio darüber hinaus auch gemeinsame Entwicklungsoptionen. So kann das Team an bestehenden Erfolgen ansetzen und vereint an einer zielgerichteten Weiterentwicklung arbeiten. Die Involvierung aller Team-Mitglieder schafft hierfür die nötige Transparenz und sichert einen gemeinsamen Fokus.

Nutzen für das Unternehmen

Die Identifikation von Leistungsträgern und das Management-Portfolio liefern den Ansatz für eine präzise auf vorhandene Kompetenzen basierende Unternehmensstrategie und Zielsetzung. Durch entsprechende angeschlossene Maßnahmen fördert die Weiterentwicklung der Managementkompetenz die Entwicklung des Unternehmens.

Einsatzmöglichkeiten

Wir empfehlen, Management Audits zur Erfassung von Potenzialveränderungen regelmäßig einzusetzen, da sich Herausforderungen und die Unternehmensumwelt kontinuierlich verändern und dadurch auch das Potenzial nicht konstant bleiben kann.

Ferner sollten Management Audits im Rahmen von einschneidenden Veränderungen der Unternehmenssituation herangezogen werden. Hierzu gehören:

- Neubesetzung von Management-Positionen
- Merger & Acquisition-Projekte
- Neuausrichtungen in der Unternehmensstrategie
- Outsourcing von Unternehmensteilen
- Erschließung neuer Märkte / Aufbau neuer Geschäftsstandorte
- Reorganisationen, die zur Neudefinition von Unternehmenszielen und -strategien führen
- Generationenwechsel



Wir begleiten Sie bei:

- Ausarbeitung von Kernzielen des Audits
- Potenzialerfassung einzelner Manager und Teams inklusive der Bereitstellung unseres Methodensets; der Implementierung und Durchführung der Audit-Sequenzen und der der Rückmeldung der Ergebnisse
- Aufbereitung der Ergebnisse als Entscheidungsgrundlage für das weitere Vorgehen
- Spezifischer Beratung bezüglich zielgerichteter Folgemaßnahmen, z. B. individuelles und / oder Team-Coaching, Workshops, strategische Personalentscheidungen, Reorganisation
- Implementierung und Durchführung dieser Folgemaßnahmen
- Integration des Management-Audits in einen Change-Prozess



LIEBE · SUTOR · GAWLOWSKI
PERSONALBERATUNG

LSG & Kollegen GmbH
Maximilianstraße 13 · 80539 München
Tel.: +49 (0)89 203006-443 · Fax: +49 (0)89 203006-450
www.liebesutorgawlowski.de